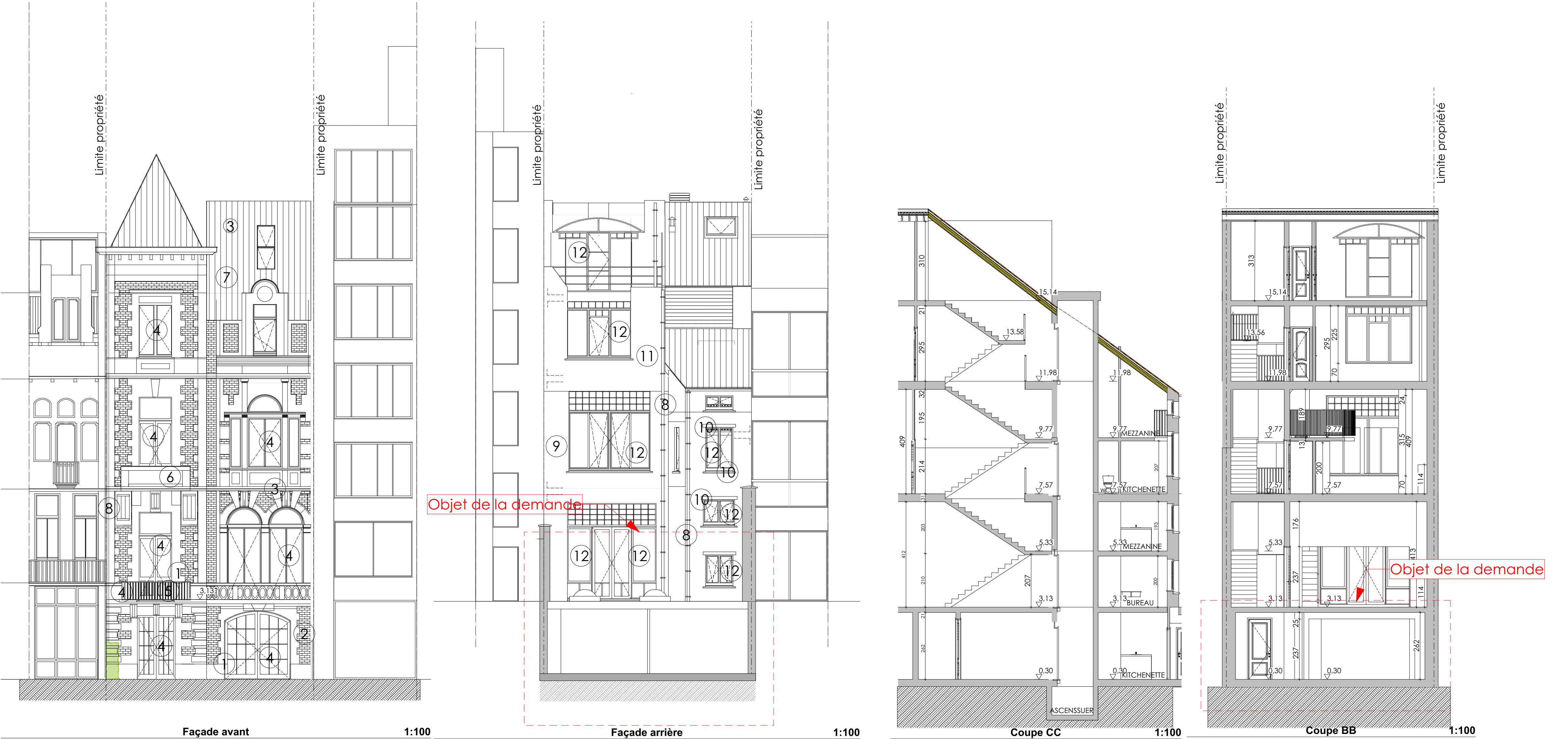


Coupe AA

1:100

Légende des matériaux

- ① Pierre de parement teinte blanche
- ② Brique de parement teinte Rouge
- ③ Seuils en pierre bleue
- ④ Menuiserie en bois peinte en blanc
- ⑤ Garde-corps métalliques en ferronnerie peinte en blanc
- ⑥ Balustrades en pierre naturelle sculptée
- ⑦ Ardoises naturelles de teinte gris foncé
- ⑧ DEP en zinc teinte naturelle
- ⑨ Enduit de façade teinte blanche, sur maçonnerie existante.
- ⑩ Bandeaux horizontaux, encadrements de baies et appuis de fenêtres en béton apparent gris.
- ⑪ Maçonneries non crépies en béton brut, teinte grise naturelle
- ⑫ Châssis en aluminium thermolaqué blanc
- ⑬ Garde corps en bois
- ⑭ Bardage en ardoise teinte orange



Façade avant

1:100

Façade arrière

1:100

Coupe CC

1:100

Coupe BB

1:100

Permis d'urbanisme

PERMIS DE REGULARISATION

Demande de régularisation portant sur la construction d'une terrasse en bois sur ossature légère en façade arrière et sur l'actualisation des plans suite à la non-exécution de travaux autorisés en 1987

COMMUNE D'ETTERBEEK

ARCHITECTE

Remarques de la commune

Maître de l'ouvrage

Intitulé

COUPES ET ELEVATIONS - SITUATION DE DROIT

Copyright

Echelle

1:100

Date

01-08-2025

Dossier n°

903

Stade

PU

Format

-

Indice

A

PU06